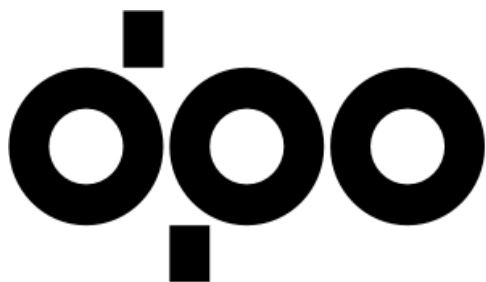


**Příloha č. 3 zadávací dokumentace**

**Technická výrobní dokumentace –**

**KALHOTY ZIMNÍ DÁMSKÉ**

**ASISTENT PŘEPRAVY**



**DOPRAVNÍ  
PODNIK  
OSTRAVA**



### **Technický popis**

#### **Přední díly:**

- S klínovými kapsami
- Kapesní váček dolní z materiálu, horní z lehké kapesné podšívky do barvy materiálu + 3 cm předstítí průhmatu, váček dostatečně hluboký
- Kapsy prošité v průhmatu na šíři 2-jehlou + rýglování na obou stranách průhmatu
- Zip #5 – délka v tabulce kontrolních měr
- PD nákrýtkový s přinechanou lištou a podkryt na podložení zipu, pánské zapínání

#### **Zadní díl:**

- Tvarované pasovým záševkem délky 9 cm
- Zadní střed štepovaný 2-jehlou
- Boční šev štepovaný 2-jehlou
- zadní kapsa naložená s patkou - v průhmatu je kapsa podehnutá 4 cm + overlock a proštepovaná v šířce 3,5 cm



- Na průřezu kapes našité měchovky suchého zipu š.2 cm – délka 2,5 cm – na každé kapse 2 kusy – umístění dle patky
- Rozměry kapes v tabulce kontrolních měr
- Kapsy přišité štepem dvojitým štepováním
- Patky kapes – horní i dolní z materiálu – šířka 6,5 cm, délka je o 0,5 cm větší než šířka kapsy, na spodní patce našité háčky suchého zipu š.2 cm a délky 2,5 cm. V sešití patky 2x taháček z popruhu šířky 2 cm – délka hotová 1,5 cm
- Patka našitá 2 cm nad kapsu – přišité na patku – přídavek musí být uzavřený štepem, patka přehnutá nad kapsu a proštepována 2-jehlou, na obou stranách pod štepem rýglováno
- Na pravé zadní kapse je logo DPO – bílý tisk

#### **Zip v krokovém švu:**

- Na obou stranách v kroku
- Zip spirála #5 délka 20 cm – stříháno z metráže + normální jezdec – nad kolenem
- Zip 3 cm pod sedovým švem
- Zip krytý materiálem nohavic – falešný výpustka, - štep 0,7 cm
- Podložené tvarovým dílkem se šířkou 8cm ve středu zipu – z dírkové podšívky

#### **Zip v bočním švu:**

- Na obou stranách přední nohavice
- Délka zipu 15 cm
- Kryté lištou 15 x 2 cm
- Lista z materiálu v přehybu
- Zip podložený tvarovým podložením z materiálu – v záložce široké 7 cm, záložka 4 cm, entlované + pročíté 3,5 cm

#### **Mobilní kapsa - levá:**

- Hotový rozměr - výška 18 cm a šířka 10,5 cm<sup>2</sup> cm, štepovaný v kraji kapsy
- V průřezu je kapsa podehnutá 4 cm + overlock a proštepovaná v šířce 3,5 cm
- Na průřezu kapsy našitá měchovka suchého zipu š.2 cm – délka 2,5 cm 1 kus – umístění dle patky
- Kapsa našitá štepem v kraji
- Patky kapes – šířka 6,5 cm, délka je o 0,5 cm větší než šířka kapsy, na spodní patce našitý suchého zipu š.2 cm – háčky a délky 2,5 cm. V sešití patky 1x taháček z popruhu šířky 2 cm – délka hotová 1,5 cm
- Patka našitá 2 cm nad kapsu – přišité na patku – přídavek musí být uzavřený štepem, patka přehnutá nad kapsu a proštepována 2-jehlou

#### **Boční kapsa - pravá:**

- Hotový rozměr - výška 18 cm a šířka 18 cm
- Na bočních + dolní straně přinechaný měch šířky 2 cm, štepovaný v kraji kapsy
- V průřezu je kapsa podehnutá 4 cm + overlock a proštepovaná v šířce 3,5 cm
- Na průřezu kapsy jsou našité měchovky suchého zipu š.2 cm – délka 2,5 cm 2 kusy – umístění dle patky
- Kapsa našitá štepem v kraji



- Patky kapes – šířka 6,5 cm, délka je o 0,5 cm větší než šířka kapsy, na spodní patce našité háčky suchého zipu š.2 cm a délky 2,5 cm. V sešití patky 2x taháček z popruhu šířky 2 cm – délka hotová 1,5 cm
- Patka našitá 2 cm nad kapsu – přišité na patku – přídavek musí být uzavřený štepem, patka přehnutá nad kapsu a proštepována 2-jehlou

#### **Pas:**

- Je zapraven rovným páskem na pevno š.4 cm , v horním okraji v přehybu
- 7x poutko – 5,5x2 cm
- Poutka všité pod pásek a rýglované na pásku i na ohybu v dílech
- 1x plochý knoflík + díрка s očkem
- Střed ZD dílu – etiketa složení + velikost + ošetření
- Spinky na utahování na pásku z popruhu 2,5 cm - délka dle šířky kapsy – popruh přišitý nad klínem kасы, popruh je předšitý háčky suchého zipu 6x2,5cm, mechovka 6x2,5 cm od bočních o švu do zadního dílu

#### **Délka:**

- Záložka nohavic 42 cm podehnuté + štep 3,5 cm

#### **Nitě:**

- Šicí nitě - 100% polyester střižová, vhodná pro šití běžných oděvů z tkanin a pletenin, odolná vůči oděru, trvanlivá, stálobarevná na světle a při praní, s vysokou pevností ve švech, č. 80
- V barvě materiálu

#### **Logo DPO:**

- Logo DPO je tisk bílou barvou na pravé zadní patce

#### **Švy:**

- Sešité a obnitkované na OW5.
- Štěpování – podle popisů

#### **Etiketa výrobku:**

- Umístěná ve středu zadního dílu pod poutkem
- Lící strana – název výrobce,, označení výrobku a velikost
- Rubová – složení použitých materiálů + symboly pro údržbu
- Symboly pro ošetřování odpovídají ČSN EN ISO 3758



#### **Základní barva materiálů:**

- Černá



**Hygienická nezávadnost:**

- Výrobek splňuje požadavky Vyhlášky Ministerstva zdravotnictví č. 84/2001 Sb., v platném znění

**Balení a skladování výrobků:**

- Výrobky jsou balené po kusech do lepících sáčků s bezpečnostními dírkami
- Na sáček je nalepena etiketa s názvem velikostí výrobku
- Výrobky je nutné skladovat v suchém a temném prostředí při maximální teplotě do 300 C.

**Kalhoty jsou volnější riflový střih přizpůsobený dámské postavě**

## Tabulky kontrolních měř

	ZÁKLADNÍ VÝŠKOVÁ 170 CM	38/170	40/170	42/170	44/170	46/170	48/170	50/170	52/170	54/170	56/170	Výrobní tolerance
<b>B</b>	ŠÍŘKA PAS	37	39	41	43	45	47	50	53	56	59	+/- 0,5 cm
<b>D</b>	ŠÍŘKA BOKY	52	54	56	58	60	62	65	68	71	74	+/- 1,0 cm
<b>A</b>	DÉLKA BOČNÍ BEZ PÁSKU	106	106	106	106	106	106	106	106	106	106	+/- 1,0 cm
<b>D</b>	DÉLKA KROK	82,5	82	81,5	81	80,5	80	79,5	79	78,5	78	+/- 1,0 cm
<b>G</b>	DOLNÍ ŠÍŘKA NOHAVICE	19,5	20	20,5	21	21,5	22	22,5	23	23,5	24	
<b>E</b>	ZIP	16	16	16	16	16	18	18	18	18	18	
<b>KV</b>	KAPSA PD výška	19	19	19	19	19	19	19	19	19	19	
<b>KS</b>	KAPSA PD šířka pas	7	7	7	7	7	7	7	7	7	7	
<b>ZKV</b>	KAPSA ZD výška	14	14	14	14	15	15	15	15	16	16	
<b>ZKS</b>	KAPSA ZD šířka	14	14	14	14	15	15	15	15	16	16	

	PRODLOUŽENÁ VÝŠKOVÁ 176 CM	38/176	40/176	42/176	44/176	46/176	48/176	50/176	52/176	54/176	56/176	Výrobní tolerance
<b>A</b>	DÉLKA BOČNÍ BEZ PÁSKU	110	110	110	110	110	110	110	110	110	110	+/- 1,0 cm
<b>D</b>	DÉLKA KROK	86,5	86	85,5	85	84,5	84	83,5	83	82,5	82	+/- 1,0 cm
<b>E</b>	ZIP	16	16	16	16	16	18	18	18	18	18	

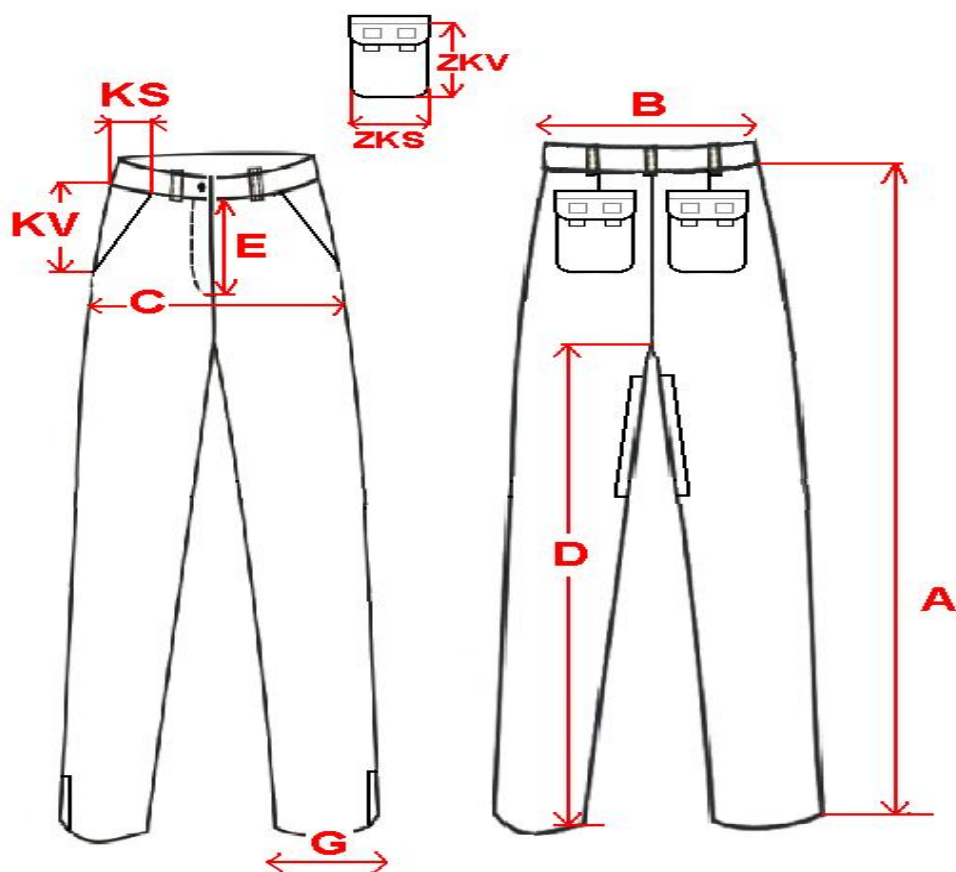
	ZKRÁCENÁ VÝŠKOVÁ 164 CM	38/164	40/164	42/164	44/164	46/164	48/164	50/164	52/164	54/164	56/164	Výrobní tolerance
<b>A</b>	DÉLKA BOČNÍ BEZ PÁSKU	102	102	102	102	102	102	102	102	102	102	+/- 1,0 cm
<b>D</b>	DÉLKA KROK	78,5	78	77,5	77	76,5	76	75,5	75	74,5	74	+/- 1,0 cm
<b>E</b>	ZIP	16	16	16	16	16	16	16	16	16	16	

Aktualizováno

22.10.2025



**DOPRAVNÍ  
PODNIK  
OSTRAVA**





### Použité materiály

#### Základní materiál:

Softshell s fleece

Vlastnost	Hodnota	Zkušební metoda
Materiálové složení - líc	94% polyester/6% Spandex	
- micro membrána	polyuretan	
- rub	100% polyester	
Plošná hmotnost	300-310 g/m <sup>2</sup> , 465 g/m	ČSN EN 12127
Šíře tkaniny	min. 150 cm	ČSN EN 1773
Typ materiálu	pletenina	
Prodyšnost	5000g/m <sup>2</sup> /24h	ČSN EN ISO 9237
Odolnost vůči pronikání vody	5000 mm	ČSN EN ISO 20811



## Podšívka:

### Materiálový list Polyesterová podšívka SANDRA

Materiálové složení :	1	%polyester
Šíře tkaniny :	150	cm
Hmotnost:	60	gr/m <sup>2</sup> +/- 5%
Účel	podšívková tkanina	
Obchodní název tkaniny :	SANDRA	
Dostava 10 x 10 cm :	osnova 393	
	útek 315	
materiál:	osnova	100 % polyester
	útek	100 % polyester
Vazba:	plátňová	
Pevnost v	osnova	400N
	útek	350N
Stálobarevnost vybarvení :		
- chemické čištění	4-5	
otěru	4-5	
- žehlení za sucha	4-5	
- praní při 40 °C	4-5/4	
- v potu	4/4	
- na světle (Xenotest)	4-5	
Symboly ošetrování :		





## Vzor loga dle grafického manuálu DPO a.s.

Každá stejnokrojová součást musí být předepsaným způsobem opatřena logem Dopravního podniku Ostrava. Toto logo lze v souladu s grafickým manuálem Dopravního podniku Ostrava používat v bílém provedení (na bílém podkladu v černém provedení).

### Logo na stejnokrojích – varianta bílá

